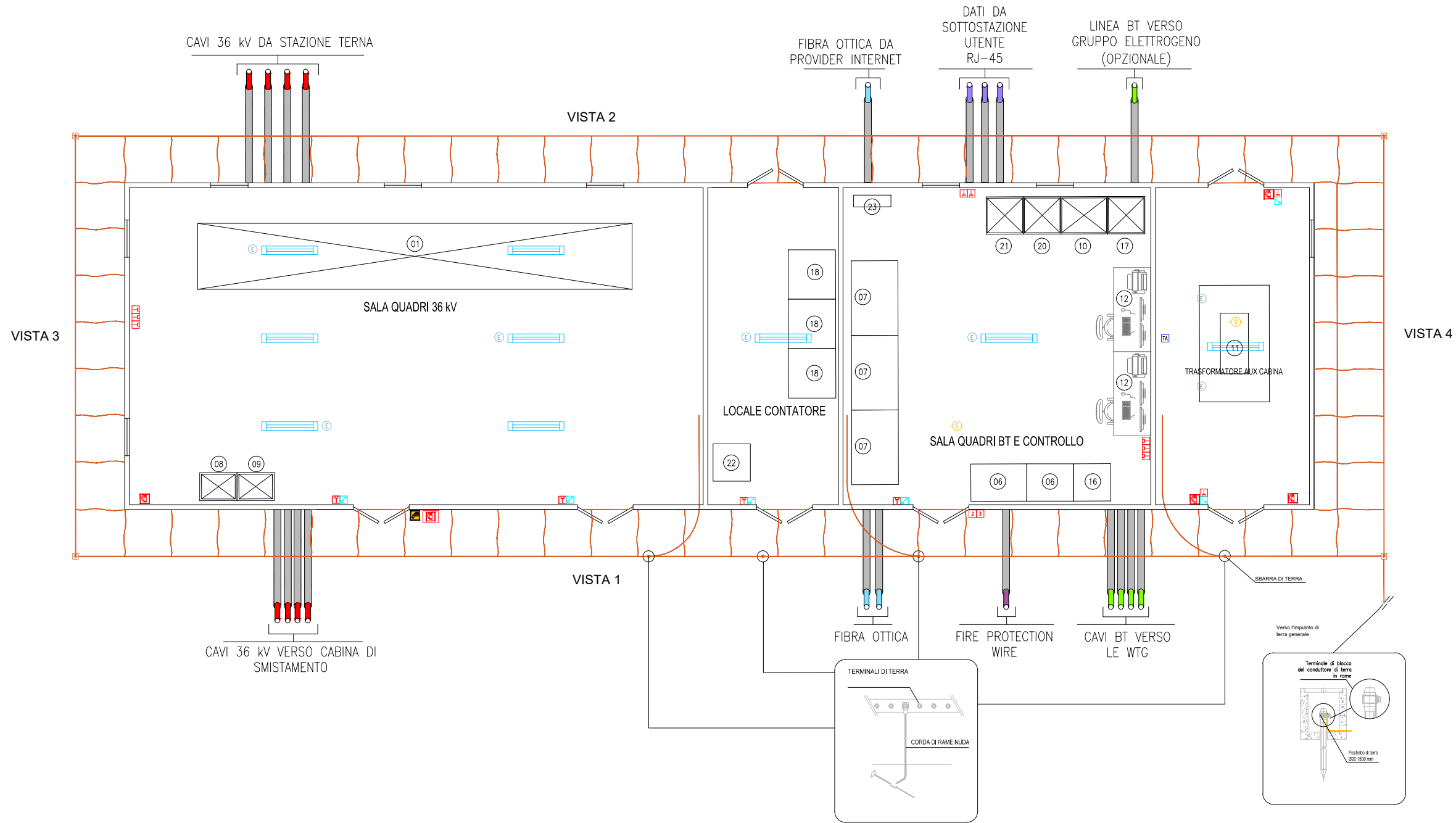
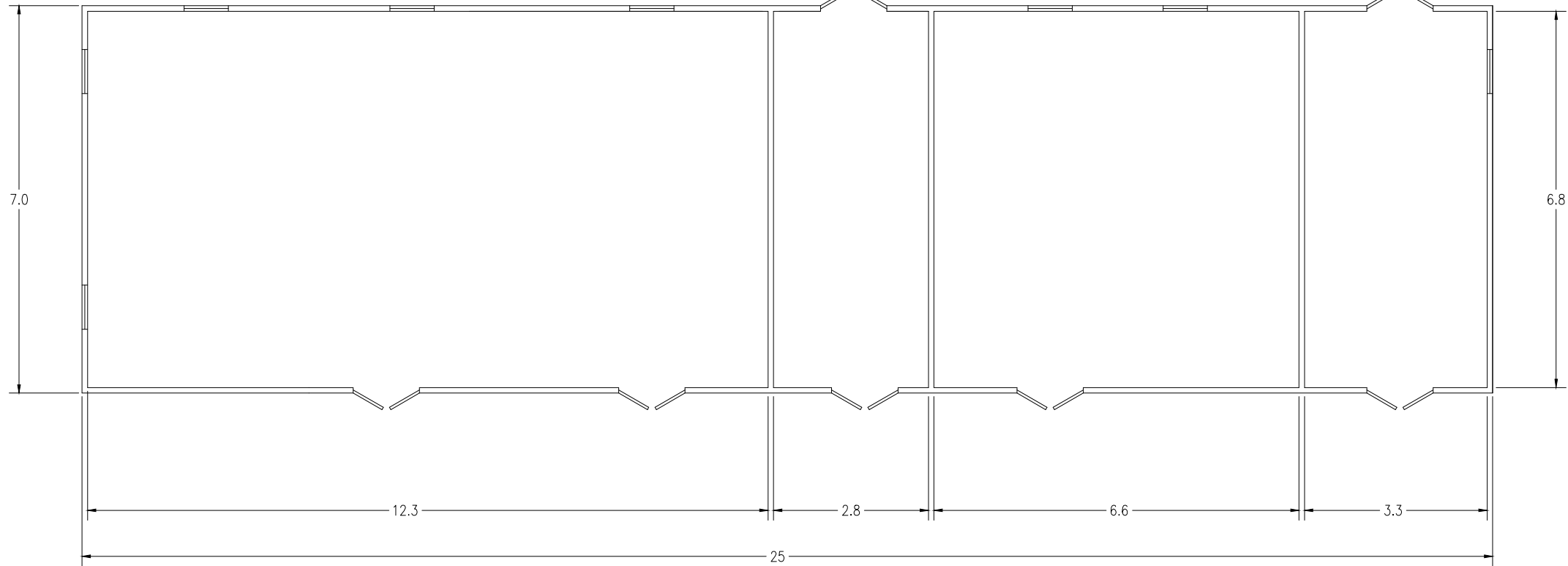


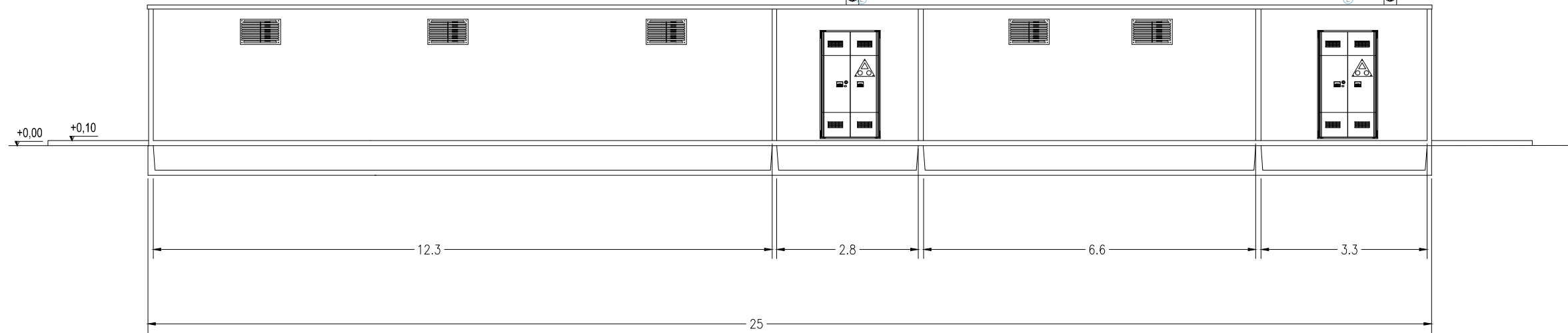
ALLESTIMENTO CABINA DI RACCOLTA



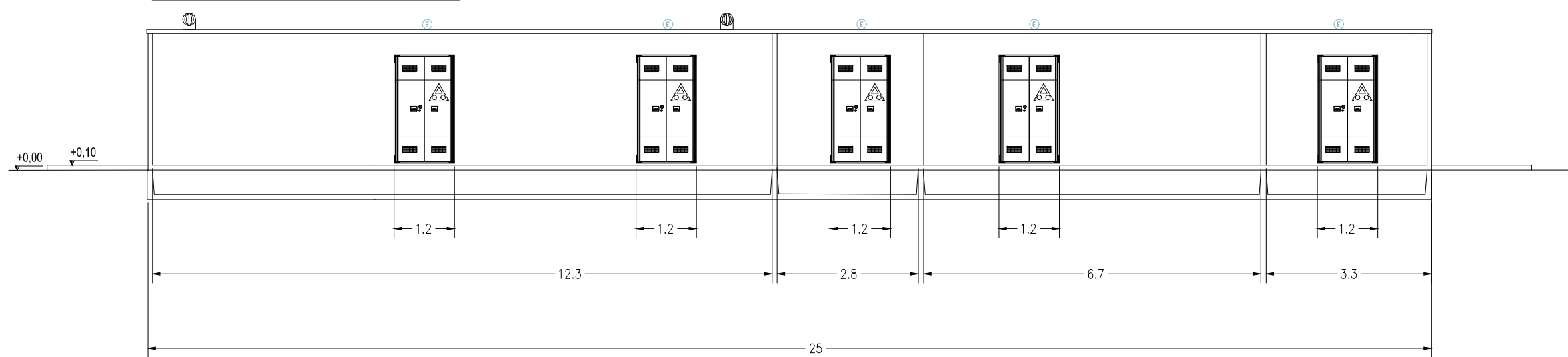
PLANIMETRIA QUOTATA - CABINA DI RACCOLTA



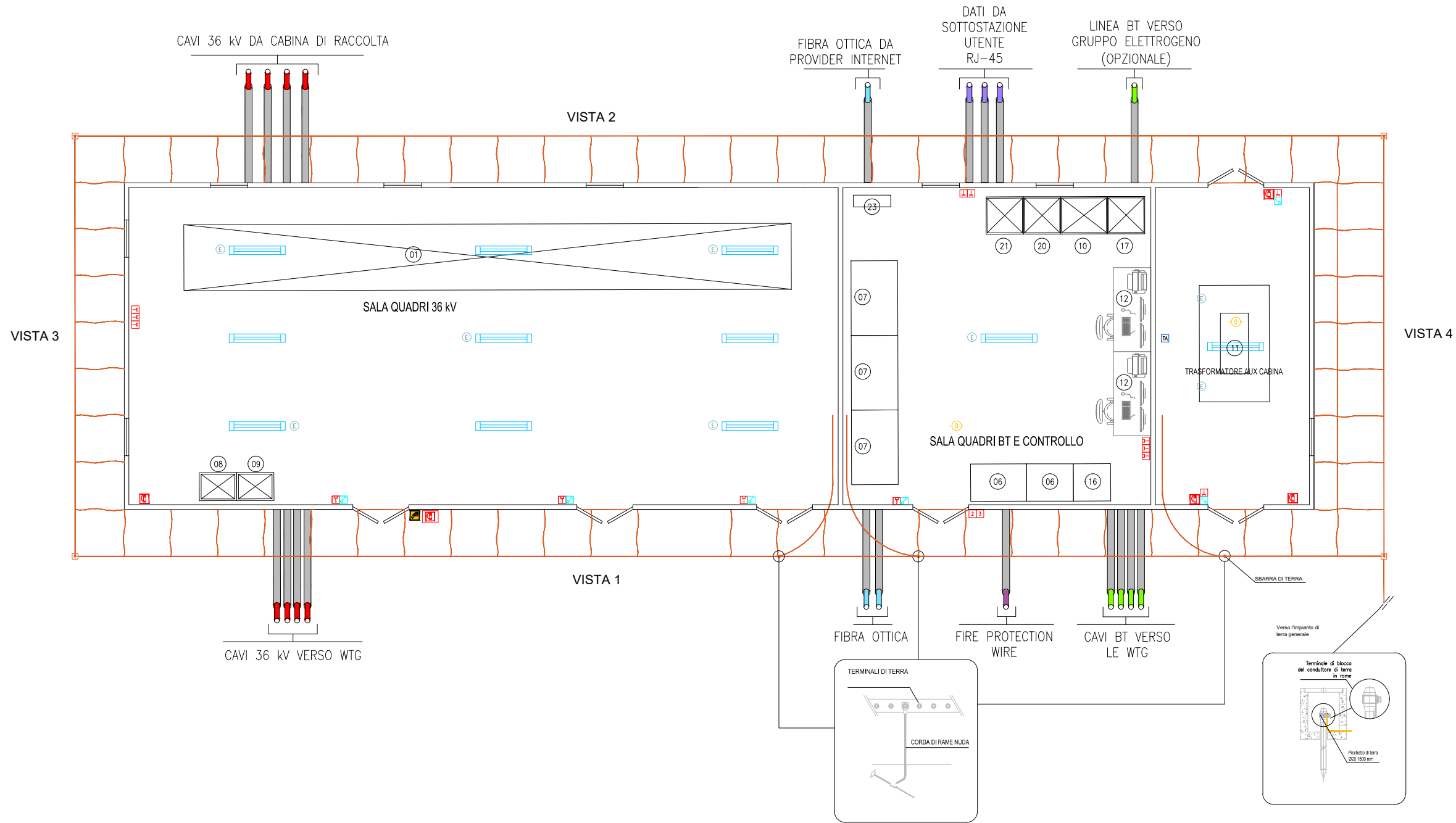
VISTA LATERALE QUOTATA - CABINA DI RACCOLTA



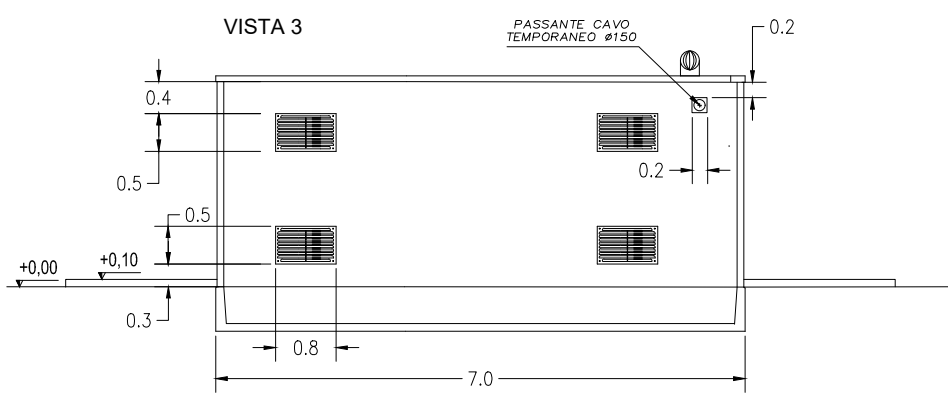
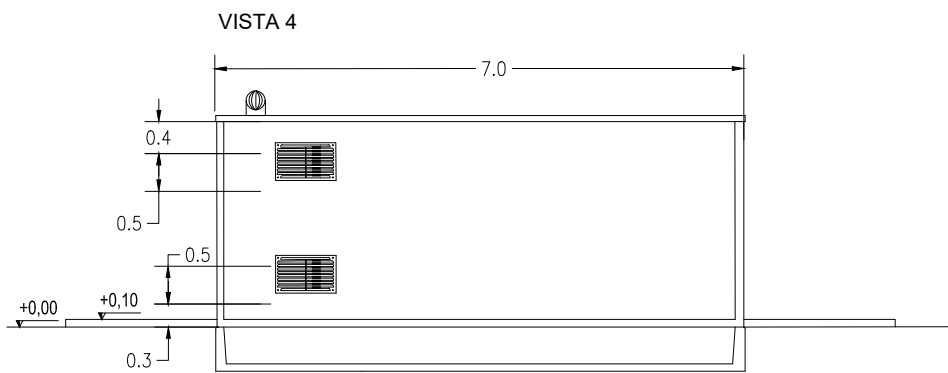
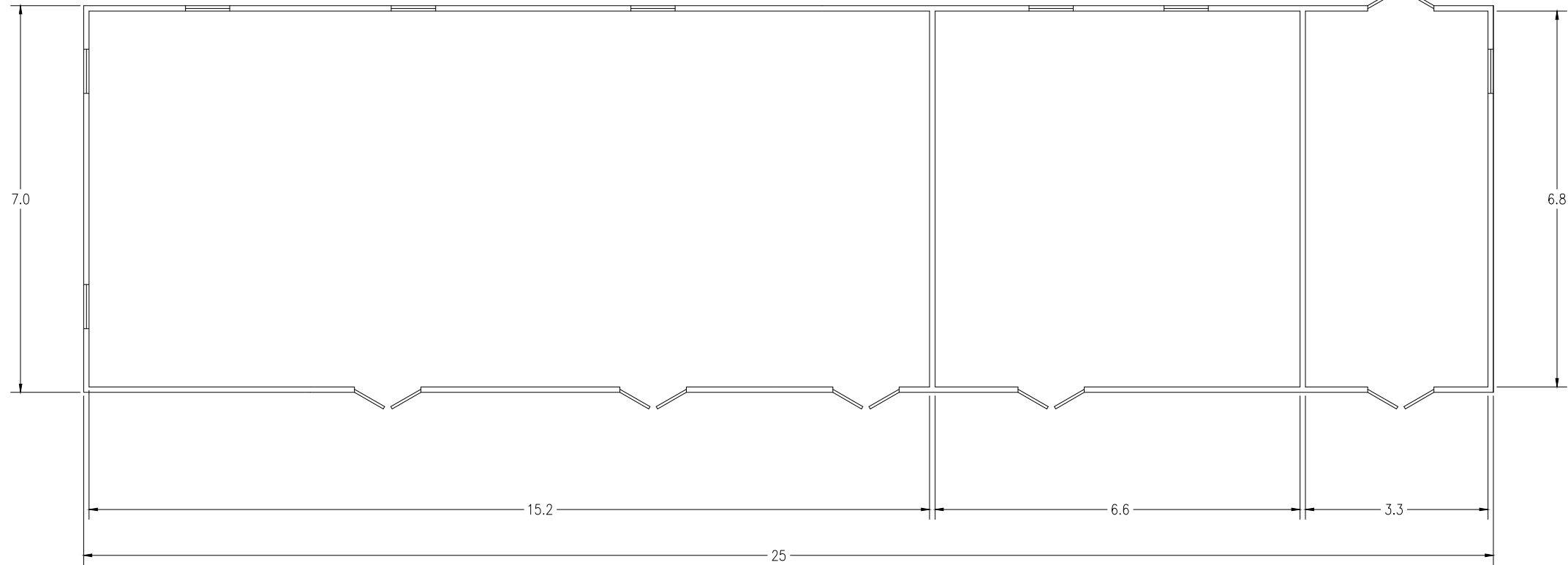
VISTA LATERALE QUOTATA - CABINA DI RACCOLTA















ALLESTIMENTO CABINA DI SMISTAMENTO



PLANIMETRIA QUOTATA - CABINA DI SEZIONAMENTO



LEGENDA		01	QUADRO PRINCIPALE 36 kV	12	SCADA + VIDEOSORVEGLIANZA WORKSTATION
AMMIO	DESCRIZIONE	02	TRASFORMATORE AUSILIARI 36/0.4 kV	13 <td>SISTEMA DI CONTROLLO MANIPOLATO EDUCO</td>	SISTEMA DI CONTROLLO MANIPOLATO EDUCO
	ILLUMINAZIONE 2x36 W	03	QUADRO GENERALE BASSA TENSIONE	14	QUADRO PROTEZIONE E CONTROLLO DELLA SOTTOSTAZIONE
	LAMPADA DI EMERGENZA	04	QUADRO GENERALE SERVIZI AUSILIARI C.A.	15	PANORAMA DI CONTROLLO ANTINCENDIO
	INTERRUTTORE EMBOLARE	05	QUADRO GENERALE SERVIZI AUSILIARI C.C.	16	DC UPS (110 VAC-24 VDC)
	ESTINTORE	06	AC UPS (RACCOMANDATO + INVERTER) SEZIONE NORMALE + SEZIONE DI RISERVA	17	RTU + UPS
	PRESA SHUNT 10 A – PRESA 2P+T	07	BATTERIE PER UPS	18	CONDENSATORI FISICALI
	EC039 1P+N+NE	08	QUADRO ALIMENTAZIONE AUSILIARI 36 kV (SOTTO UPS)	19	RMP
	EC039 3P+N+NE	09	QUADRO ALIMENTAZIONE AUSILIARI 36 kV (SOTTO UPS)	20	APPARATI GP E NETWORK
	ESTINTORE	10	SCADA SYSTEM DCS & PFC (POWER PLAN CONTROLLER)	21	VIDEOSORVEGLIANZA E ANTINTRUSIONE
	ESTINTORE IN BOX	11	TRASFORMATORE ALI CABINA	22	OSCOLLOPOTURBOBOARD
	PIRATIZZATORE FLUM OTTICO			23	AREA CONDIZIONATA
	TERMOSTATO			24	QUADRO/ARMADIO PER TELECOMUNICAZIONE E CONTROLLO
	ALLARME MAGNETICO				

NOTA: NELLA CABINA DI SMISTAMENTO GLI APPARATI DI CONTROLLO RISULTANO RIDONDANTI RISPETTO A QUELLI PRESENTI IN CABINA DI RACCOLTA

0	PRIMA EMISSIONE	AFI	EL	LC	03/2022
REV.	DESCRIZIONE	DESIGN.	CONTROL.	APPROV.	DATA

Montana		Montana S.p.A. Via Carlo Azeglio Fumagalli, 6 20143 Milano Milano (se certificata ISO) Brescia Palermo Cagliari Roma		Tel. +39 02 54118173 Fax +39 02 54128650 www.montanadistrib.com		P.IVA 10414270156 Cap. Soc. 500.000,00 €					
Committente		NURRI WIND SRL Geovillage Torre 4 - 07026 Olbia (SS)									
Progettisti		ING. LAURA CONTI iscritta all'Ordine degli Ingegneri della Provincia di Pavia al n. 1726									
Oggetto		IMPIANTO EOLICO "NURRI" Comune di Nurri (SU) RICHIESTA DI AUTORIZZAZIONE UNICA - D.Lgs. 387/2003									
Tavola		CABINE								N. Tav. T14	
Nu. Rif.		2905-4787-NU_AU_T14_REV0_CABINE								Scala 1:100	
È VIETATA LA RIPRODUZIONE DI QUESTO DOCUMENTO SENZA PREVENTIVA AUTORIZZAZIONE SCRITTA DELLA MONTANA SPA											